

Architecte: Yves POIRET

MAJ le: 06/08/2020

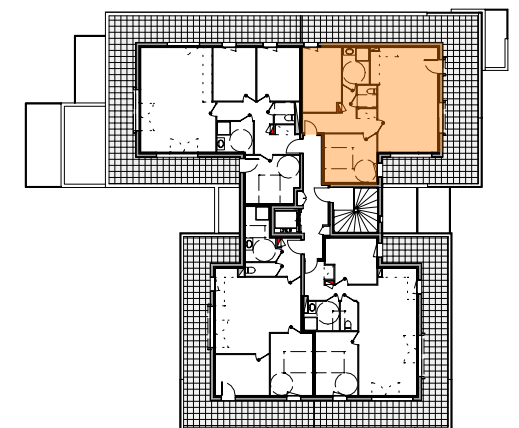
Des adaptations techniques et dimensionnelles sont susceptibles d'apporter des modifications à ce plan après intervention des ingénieurs et réalisations des plans PRO; les poutres, poteaux, faux plafonds, gaines techniques n'apparaissent pas obligatoirement sur ce document

# KERRIVAUD

5 route de Ker Rivaud  
44350 LA BAULE

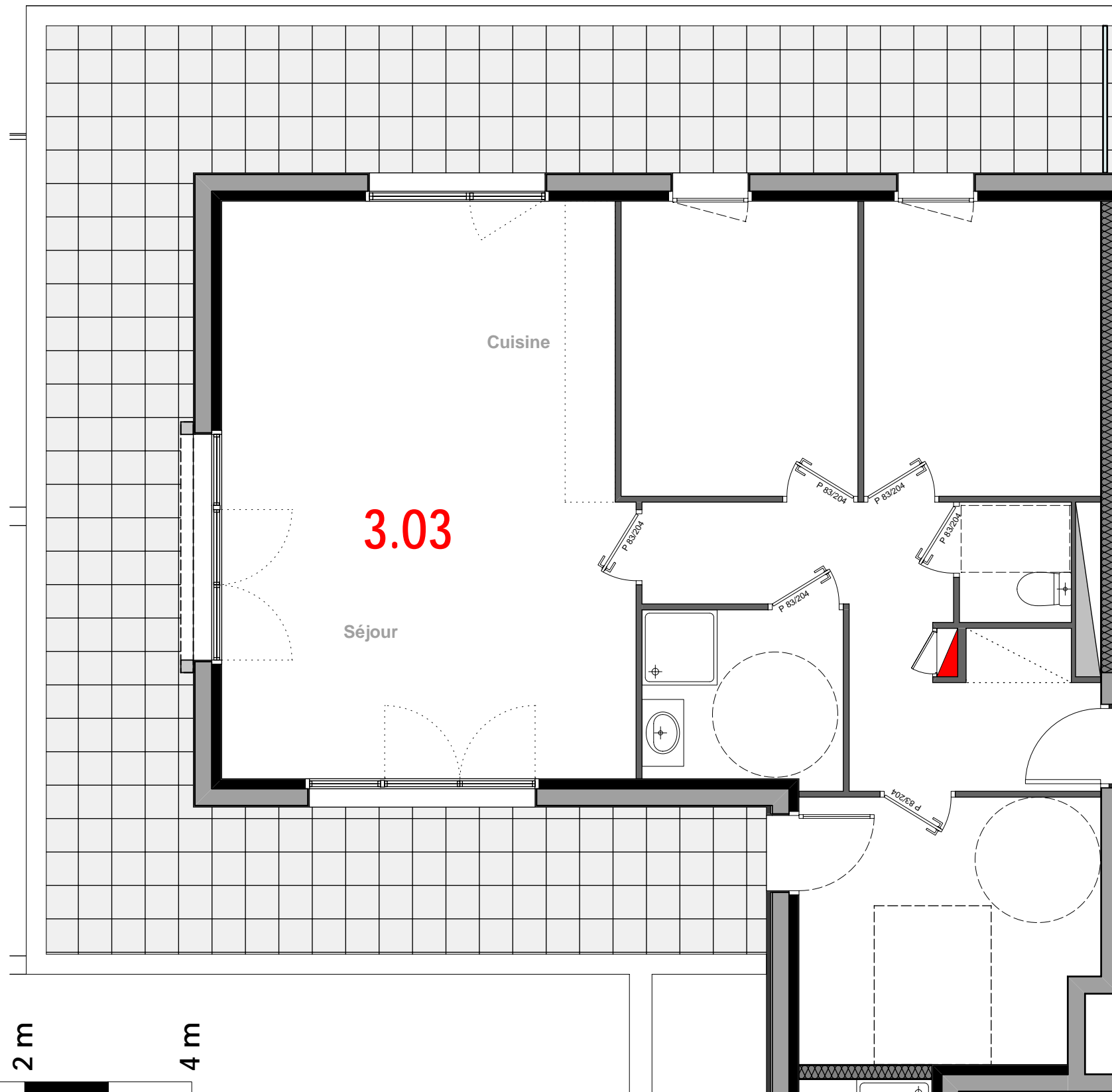
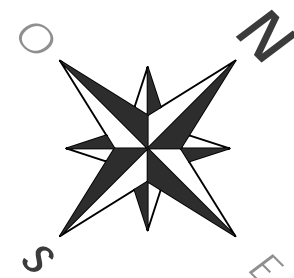


3.04 / T3 / Etage 3



## 3.04 Surface Logement

Type	T3	
Pièce de vie	28.21	m <sup>2</sup>
Entrée	8.41	m <sup>2</sup>
Chambre 1	11.17	m <sup>2</sup>
Chambre 2	10.76	m <sup>2</sup>
SdE	4.28	m <sup>2</sup>
WC	1.92	m <sup>2</sup>
<b>TOTAL</b>	<b>64.75</b>	<b>m<sup>2</sup></b>



Architecte: Yves POIRET

MAJ le: 06/08/2020

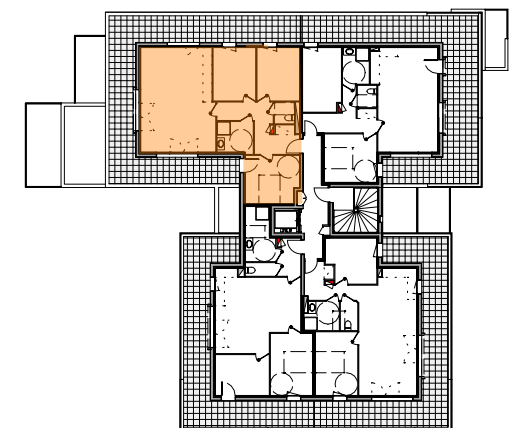
Des adaptations techniques et dimensionnelles sont susceptibles d'apporter des modifications à ce plan après intervention des ingénieurs et réalisations des plans PRO; les poutres, poteaux, faux plafonds, gaines techniques n'apparaissent pas obligatoirement sur ce document

# KERRIVAUD

5 route de Ker Rivaud  
44350 LA BAULE



## 3.03 / T4 / Etage 3

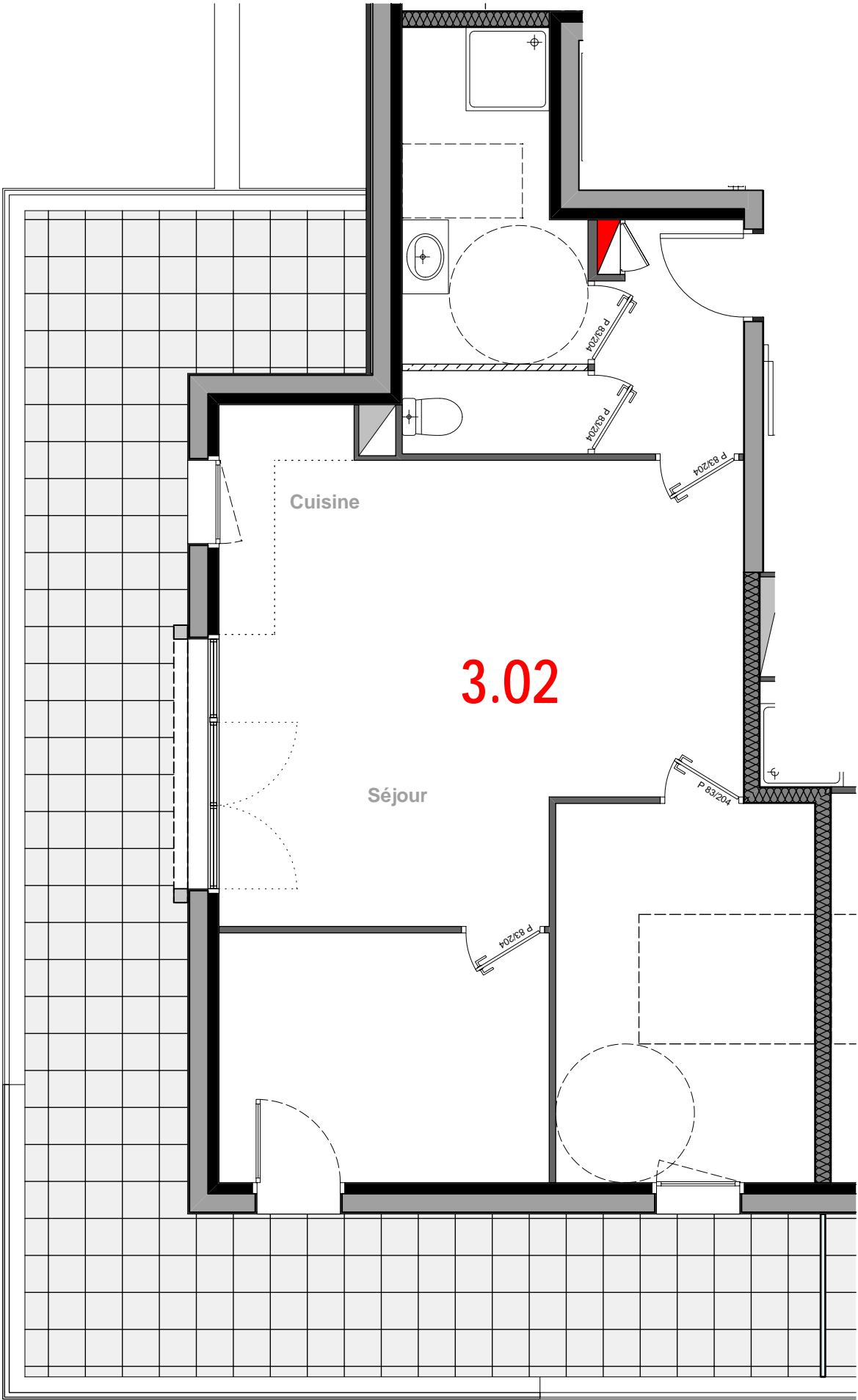


### 3.03 Surface Logement

Type	T4	
Pièce de vie	33.37	m <sup>2</sup>
Entrée	4.73	m <sup>2</sup>
Chambre 1	11.09	m <sup>2</sup>
Chambre 2	10.01	m <sup>2</sup>
Chambre 3	10.01	m <sup>2</sup>
Dgt	5.54	m <sup>2</sup>
SdE	4.95	m <sup>2</sup>
WC	1.93	m <sup>2</sup>
<b>TOTAL</b>	<b>81.63</b>	<b>m<sup>2</sup></b>



Architecte: Yves POIRET



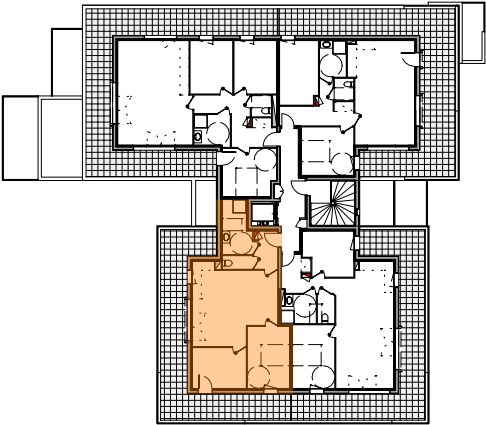
MAJ le: 06/08/2020

# KERRIVAUD

5 route de Ker Rivaud  
44350 LA BAULE



3.02 / T3 / Etage 3

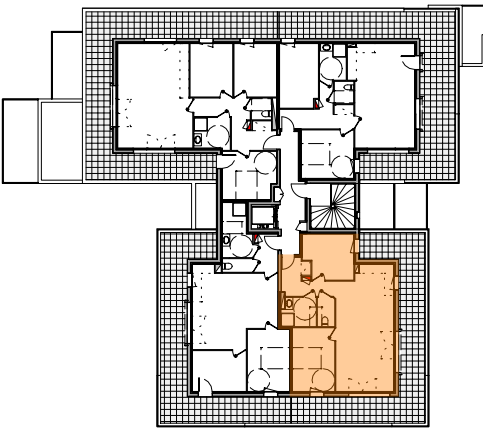


Type	T3	
Pièce de vie	26.51	m²
Entrée	3.86	m²
Chambre 1	11.48	m²
Chambre 2	9.64	m²
SdE	8.37	m²
<b>TOTAL</b>	<b>59.86</b>	<b>m²</b>

Des adaptations techniques et dimensionnelles sont susceptibles d'apporter des modifications à ce plan après intervention des ingénieurs et réalisations des plans PRO; les poutres, poteaux, faux plafonds, gaines techniques n'apparaissent pas obligatoirement sur ce document

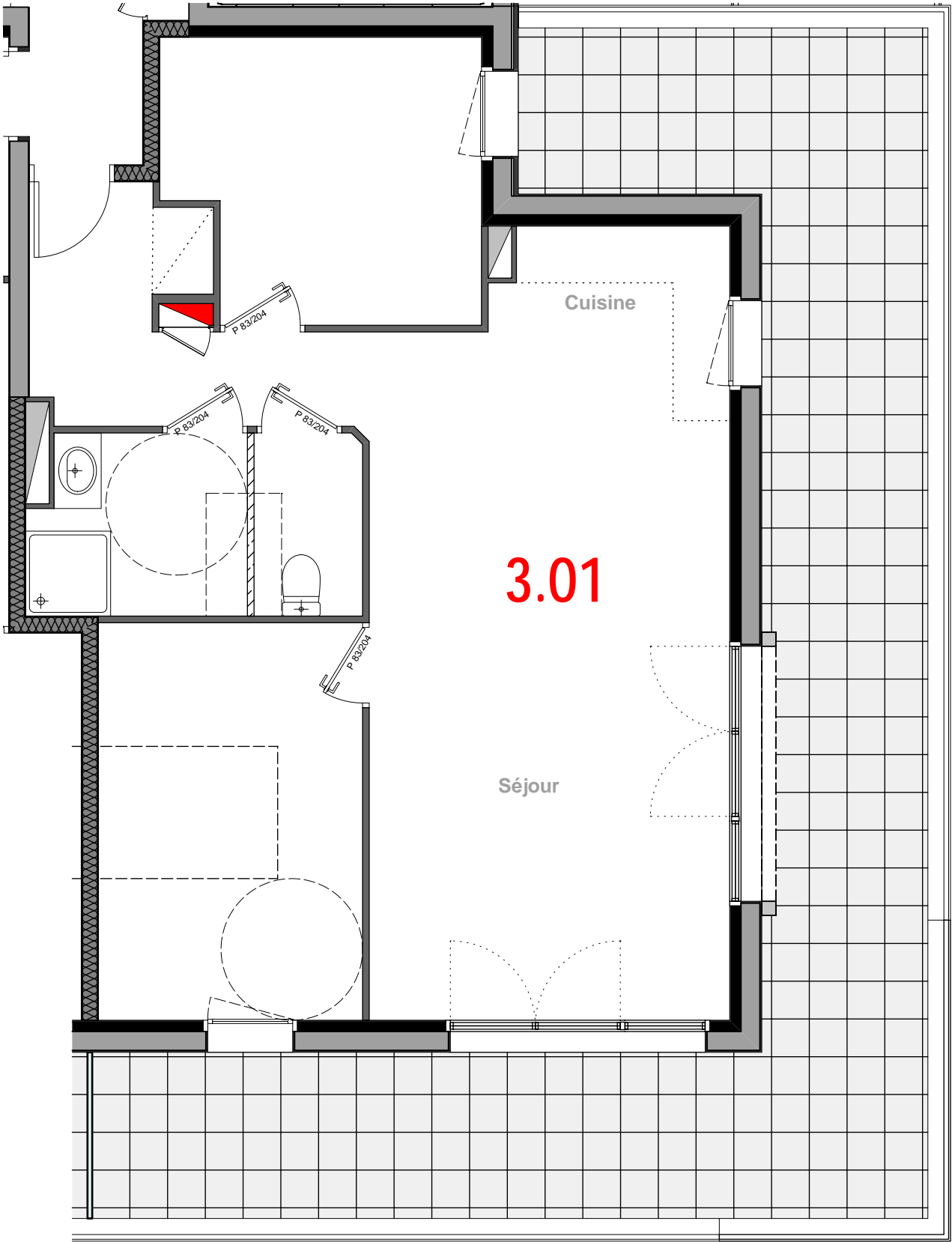
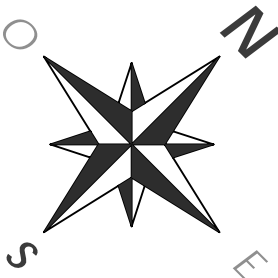


3.01 / T3 / Etage 3

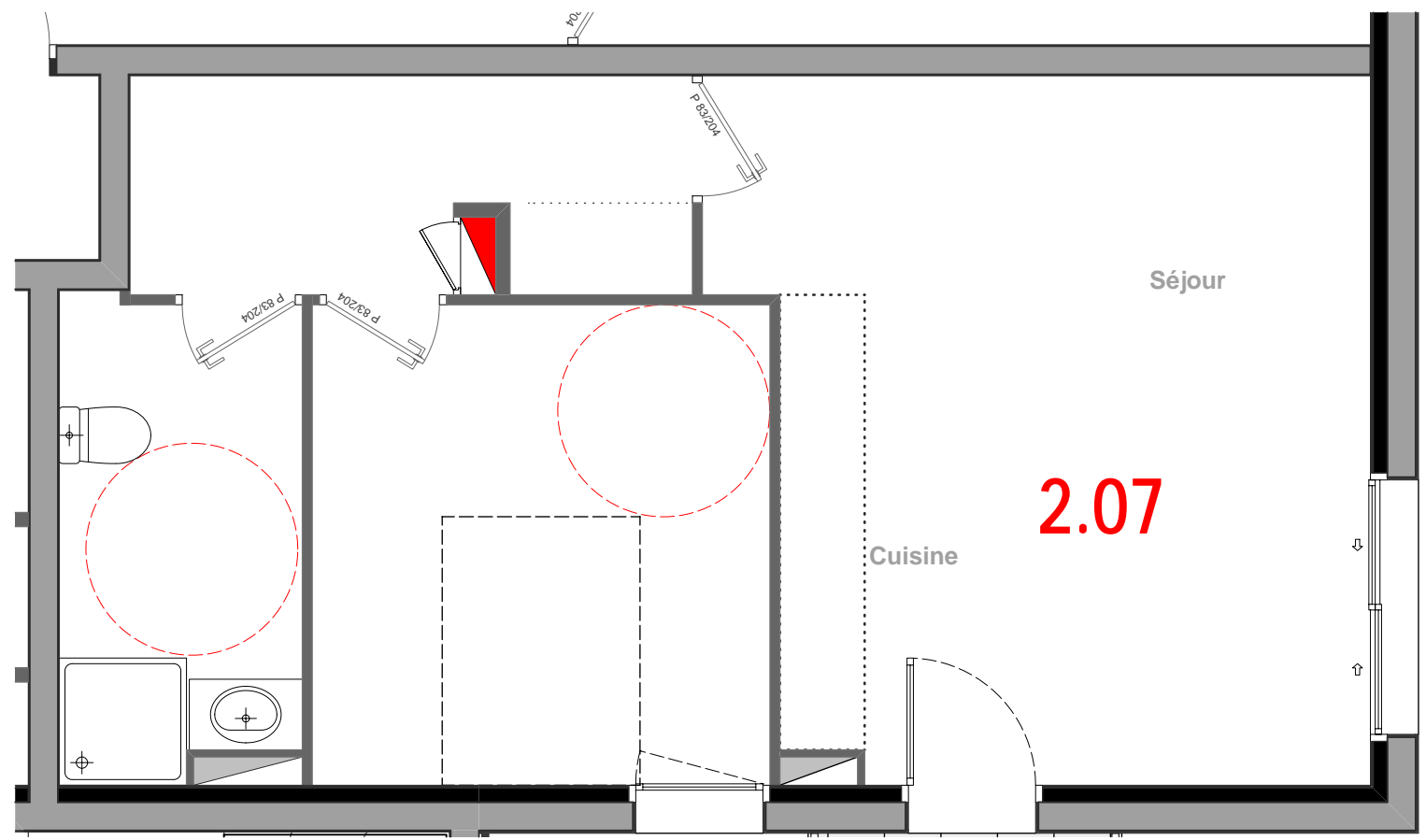
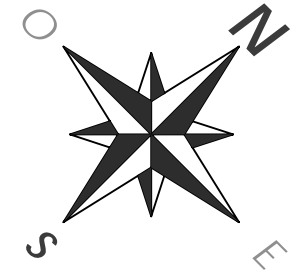


3.01 Surface Logement

Type	T3	
Pièce de vie	30.54	m²
Entrée	6.19	m²
Chambre 1	11.79	m²
Chambre 2	9.56	m²
SdE	6.68	m²
TOTAL	64.76	m²



Des adaptations techniques et dimensionnelles sont susceptibles d'apporter des modifications à ce plan après intervention des ingénieurs et réalisations des plans PRO; les poutres, poteaux, faux plafonds, gaines techniques n'apparaissent pas obligatoirement sur ce document



Architecte: Yves POIRET

MAJ le: 06/08/2020

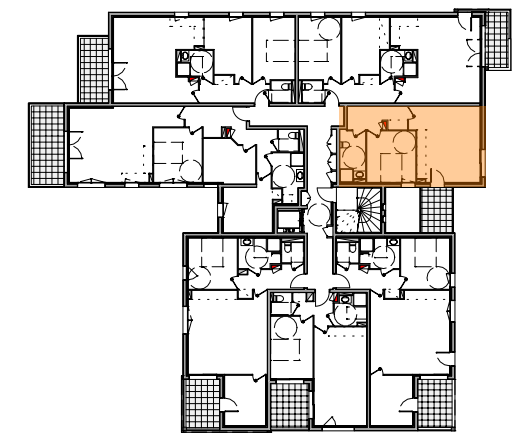
Des adaptations techniques et dimensionnelles sont susceptibles d'apporter des modifications à ce plan après intervention des ingénieurs et réalisations des plans PRO; les poutres, poteaux, faux plafonds, gaines techniques n'apparaissent pas obligatoirement sur ce document

# KERRIVAUD

5 route de Ker Rivaud  
44350 LA BAULE

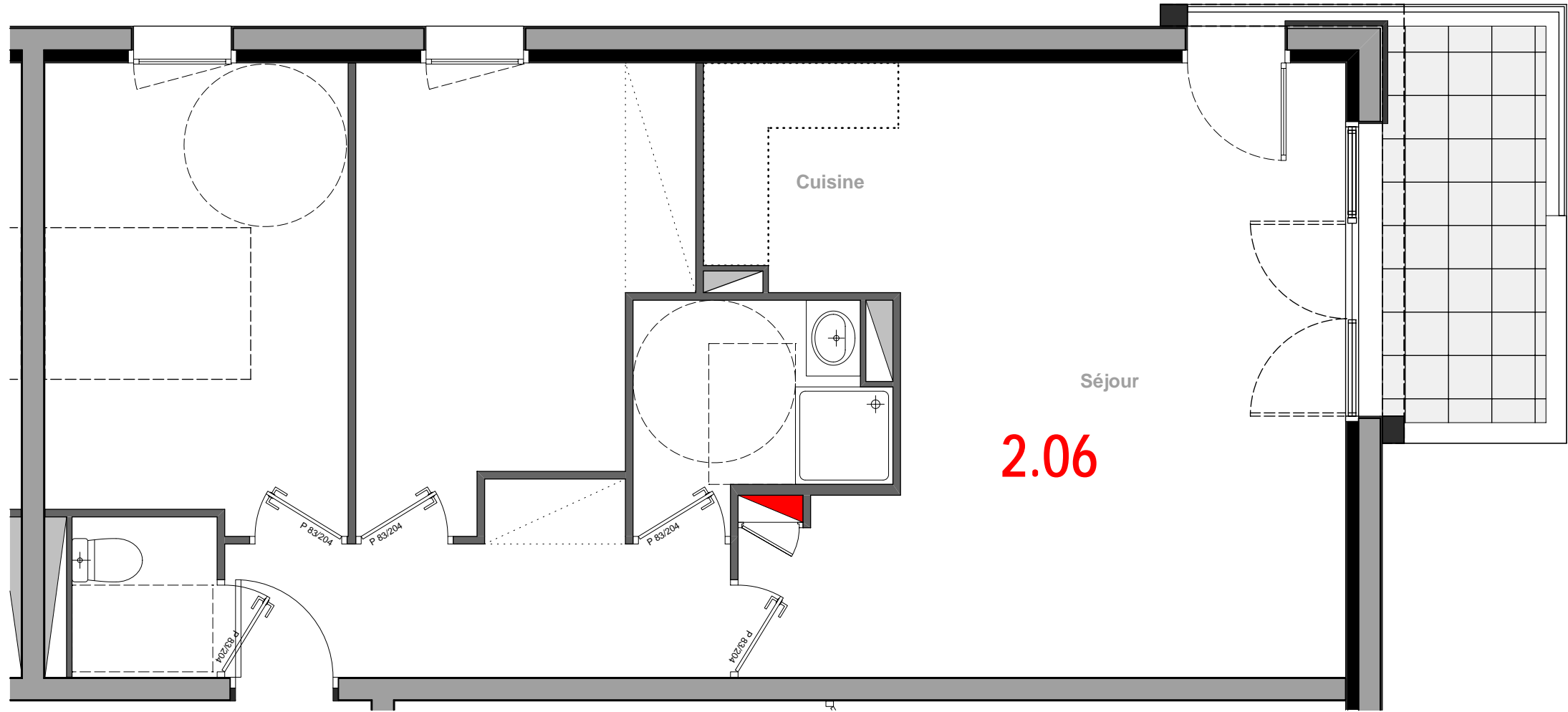
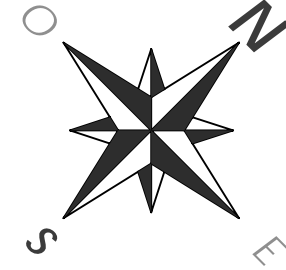


2.07 / T2 / Etage 2



## 2.07 Surface Logement

Type	T2	
Pièce de vie	21.89	m²
Entrée	5.74	m²
Chambre 1	11.02	m²
SdE	5.72	m²
<b>TOTAL</b>	<b>44.37</b>	<b>m²</b>



Architecte: Yves POIRET

MAJ le: 06/08/2020

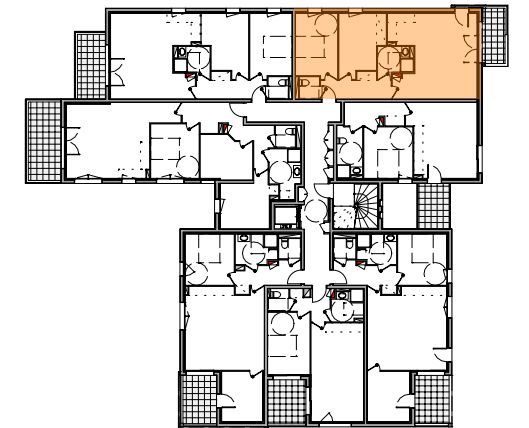
Des adaptations techniques et dimensionnelles sont susceptibles d'apporter des modifications à ce plan après intervention des ingénieurs et réalisations des plans PRO; les poutres, poteaux, faux plafonds, gaines techniques n'apparaissent pas obligatoirement sur ce document

# KERRIVAUD

5 route de Ker Rivaud  
44350 LA BAULE



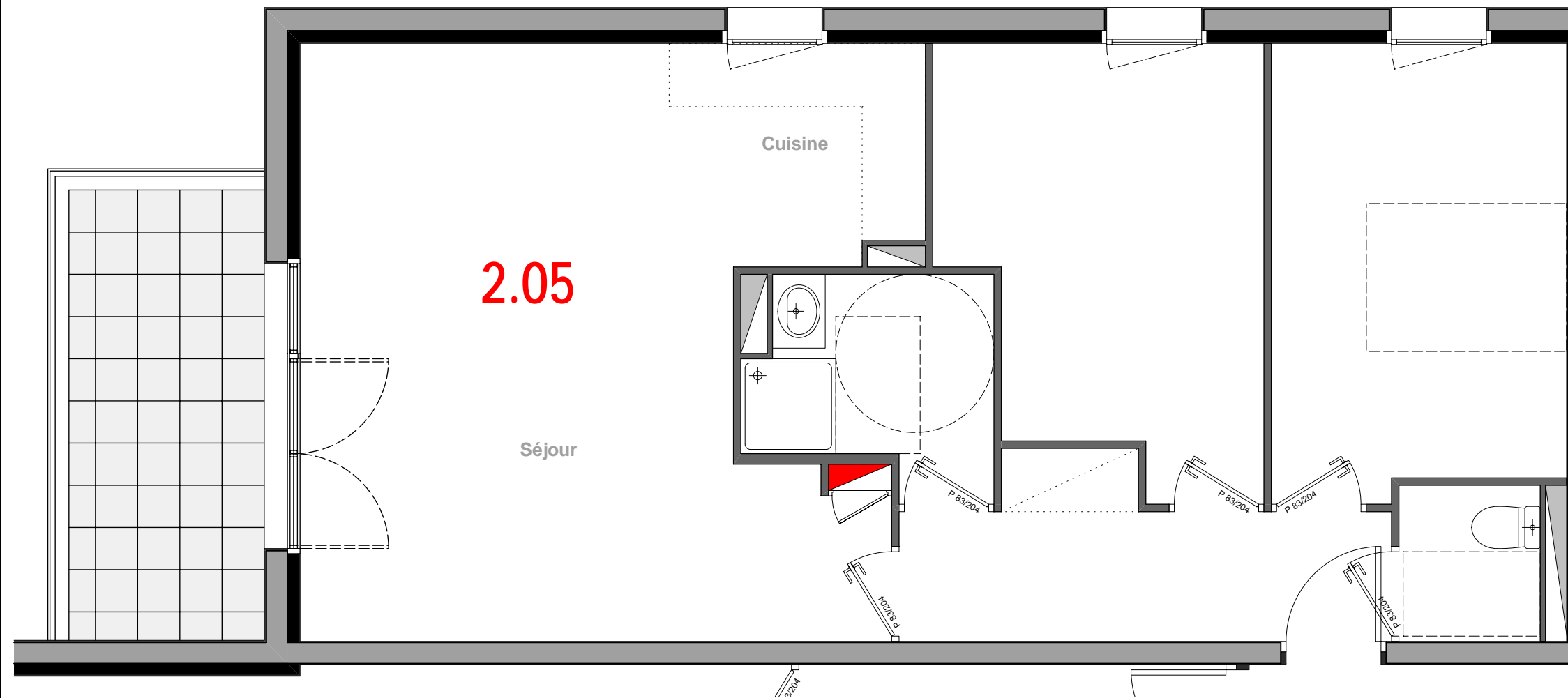
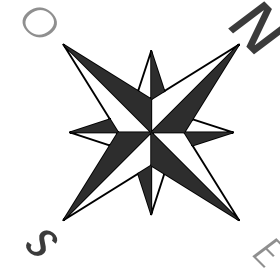
2.06 / T3 / Etage 2



## 2.06 Surface Logement

Type	T3	
Pièce de vie	29.51	m²
Entrée	6.52	m²
Chambre 1	11.82	m²
Chambre 2	11.44	m²
SdE	4.27	m²
WC	1.98	m²
<b>TOTAL</b>	<b>65.54</b>	<b>m²</b>





Architecte: Yves POIRET

MAJ le: 06/08/2020

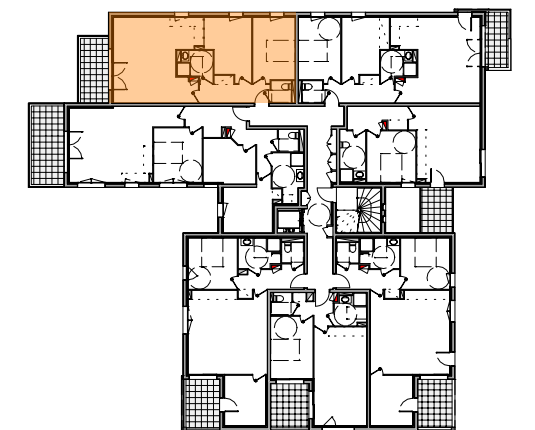
Des adaptations techniques et dimensionnelles sont susceptibles d'apporter des modifications à ce plan après intervention des ingénieurs et réalisations des plans PRO; les poutres, poteaux, faux plafonds, gaines techniques n'apparaissent pas obligatoirement sur ce document

# KERRIVAUD

5 route de Ker Rivaud  
44350 LA BAULE



2.05 / T3 / Etage 2

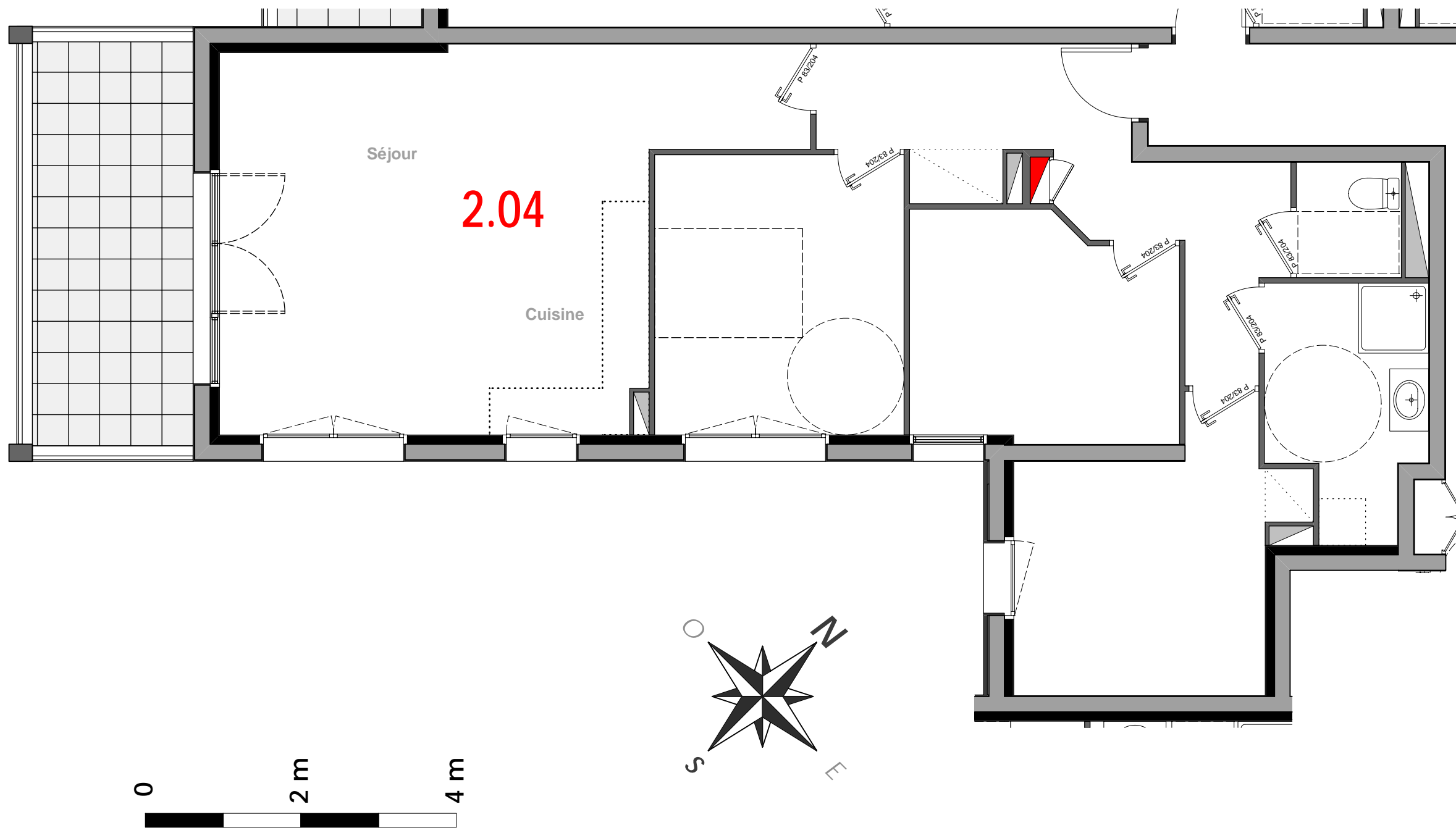
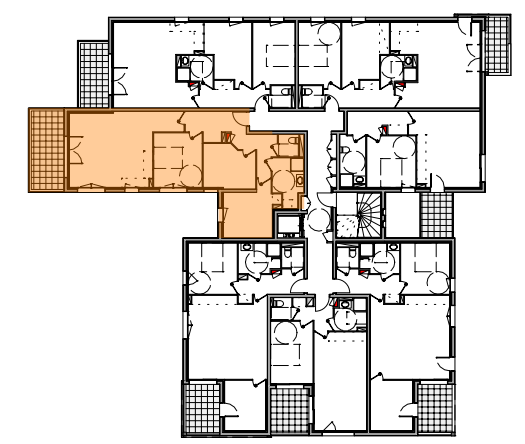


2.05 Surface Logement

Type	T3	
Pièce de vie	29.63	m <sup>2</sup>
Entrée	6.52	m <sup>2</sup>
Chambre 1	11.82	m <sup>2</sup>
Chambre 2	11.44	m <sup>2</sup>
SdE	4.27	m <sup>2</sup>
WC	1.98	m <sup>2</sup>
<b>TOTAL</b>	<b>65.66</b>	<b>m<sup>2</sup></b>



2.04 / T4 / Etage 2



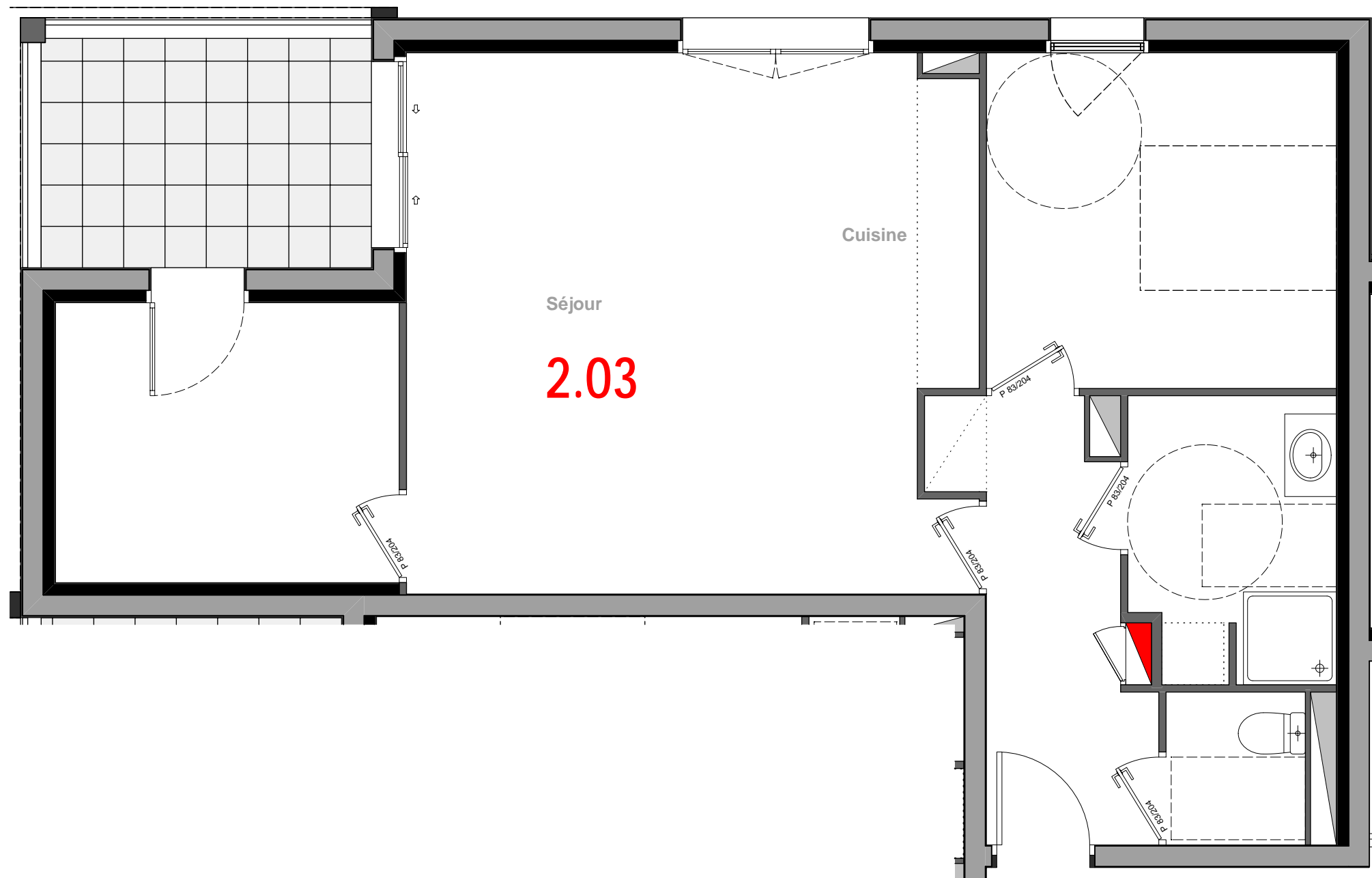
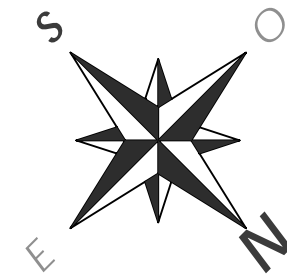
Architecte: Yves POIRET

MAJ le: 06/08/2020

Des adaptations techniques et dimensionnelles sont susceptibles d'apporter des modifications à ce plan après intervention des ingénieurs et réalisations des plans PRO; les poutres, poteaux, faux plafonds, gaines techniques n'apparaissent pas obligatoirement sur ce document

2.04 Surface Logement		
Type	T4	
Pièce de vie	30.04	m²
Entrée	6.31	m²
Chambre 1	11.54	m²
Chambre 2	9.81	m²
Chambre 3	10.99	m²
Dgt	5.26	m²
SdE	5.95	m²
WC	2.00	m²
TOTAL	81.90	m²





Architecte: Yves POIRET

MAJ le: 06/08/2020

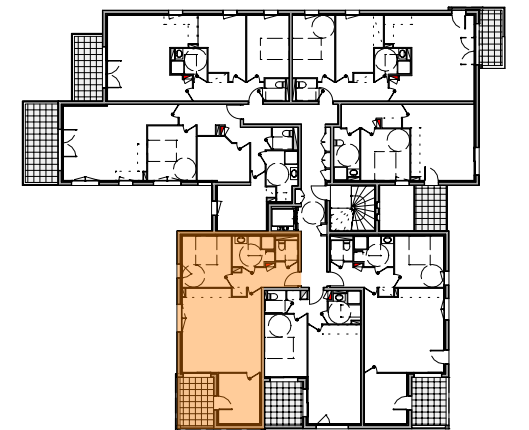
Des adaptations techniques et dimensionnelles sont susceptibles d'apporter des modifications à ce plan après intervention des ingénieurs et réalisations des plans PRO; les poutres, poteaux, faux plafonds, gaines techniques n'apparaissent pas obligatoirement sur ce document

# KERRIVAUD

5 route de Ker Rivaud  
44350 LA BAULE

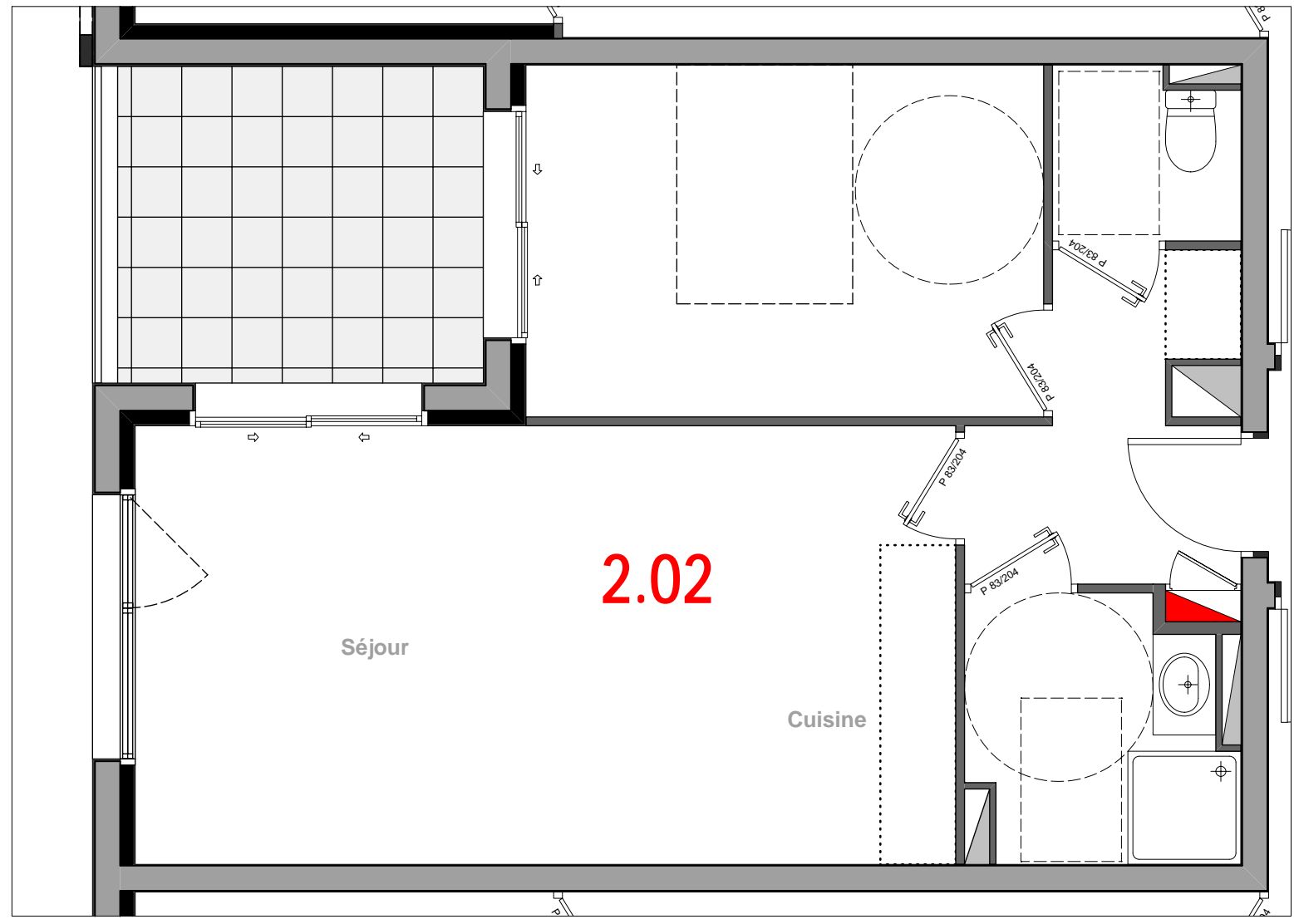
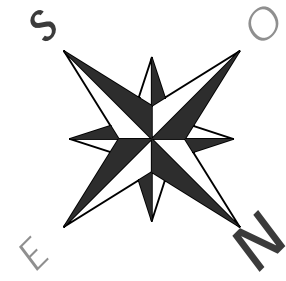


2.03 / T3 / Etage 2



## 2.03 Surface Logement

Type	T3	
Pièce de vie	28.29	m²
Entrée	6.72	m²
Chambre 1	11.02	m²
Chambre 2	9.02	m²
SdE	5.38	m²
WC	2.00	m²
<b>TOTAL</b>	<b>62.43</b>	<b>m²</b>



Architecte: Yves POIRET

MAJ le: 06/08/2020

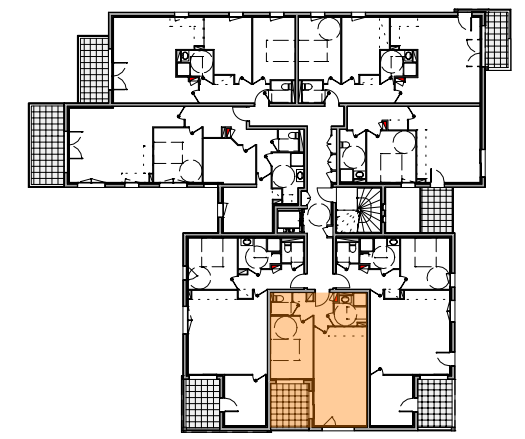
Des adaptations techniques et dimensionnelles sont susceptibles d'apporter des modifications à ce plan après intervention des ingénieurs et réalisations des plans PRO; les poutres, poteaux, faux plafonds, gaines techniques n'apparaissent pas obligatoirement sur ce document

# KERRIVAUD

5 route de Ker Rivaud  
44350 LA BAULE

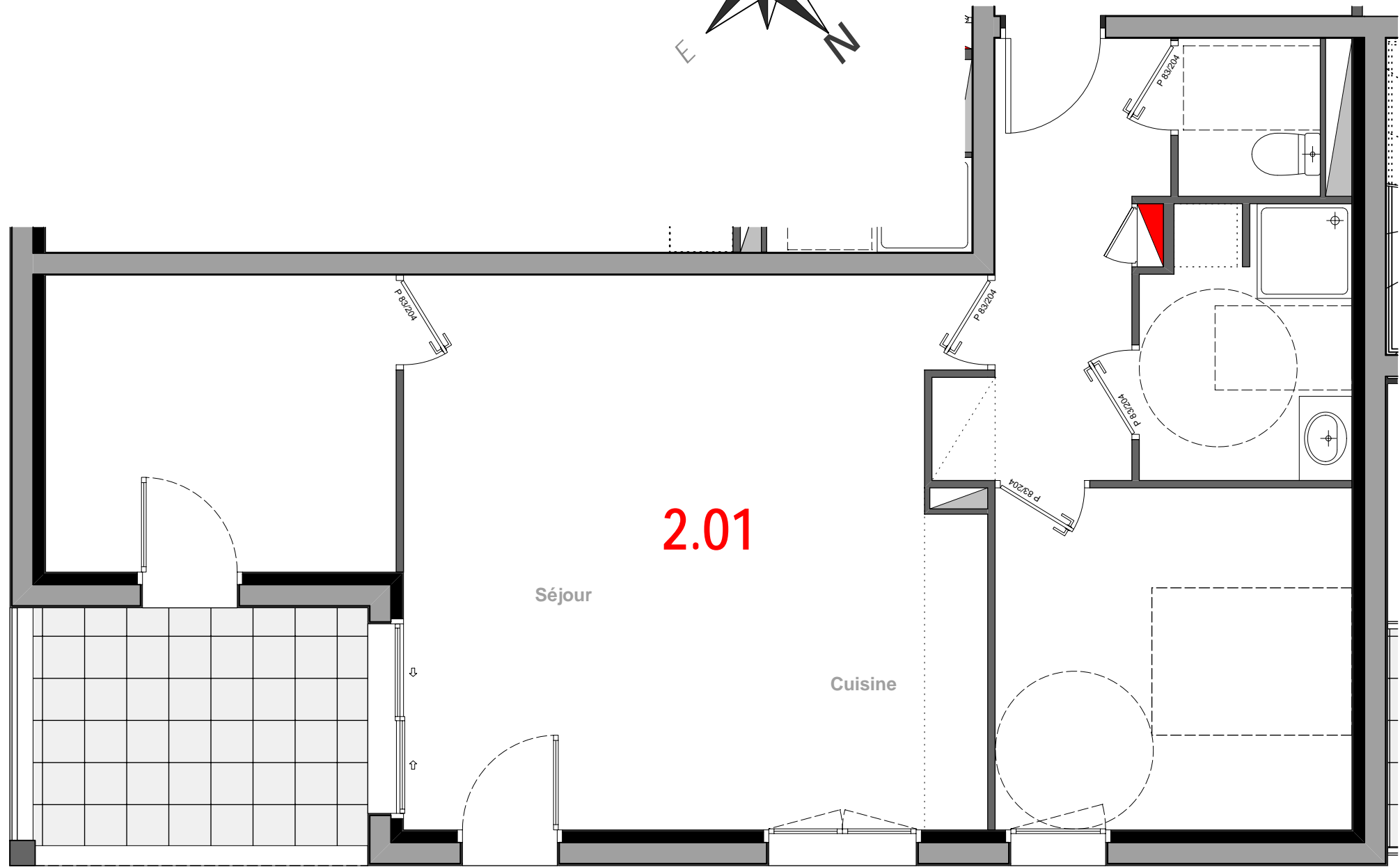
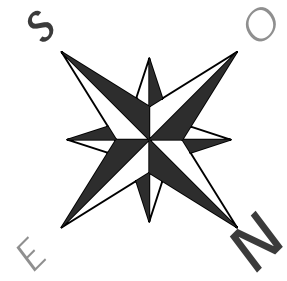


## 2.02 / T2 / Etage 2



### 2.02 Surface Logement

Type	T2	
Pièce de vie	22.79	m²
Entrée	4.73	m²
Chambre 1	11.54	m²
SdE	4.17	m²
WC	1.98	m²
TOTAL	45.21	m²



Architecte: Yves POIRET

MAJ le: 06/08/2020

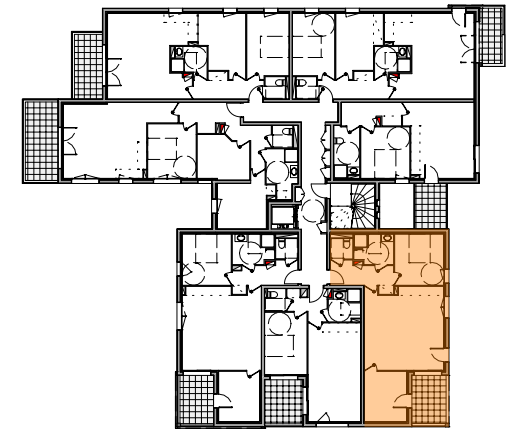
Des adaptations techniques et dimensionnelles sont susceptibles d'apporter des modifications à ce plan après intervention des ingénieurs et réalisations des plans PRO; les poutres, poteaux, faux plafonds, gaines techniques n'apparaissent pas obligatoirement sur ce document

# KERRIVAUD

5 route de Ker Rivaud  
44350 LA BAULE

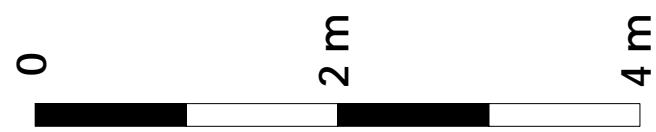
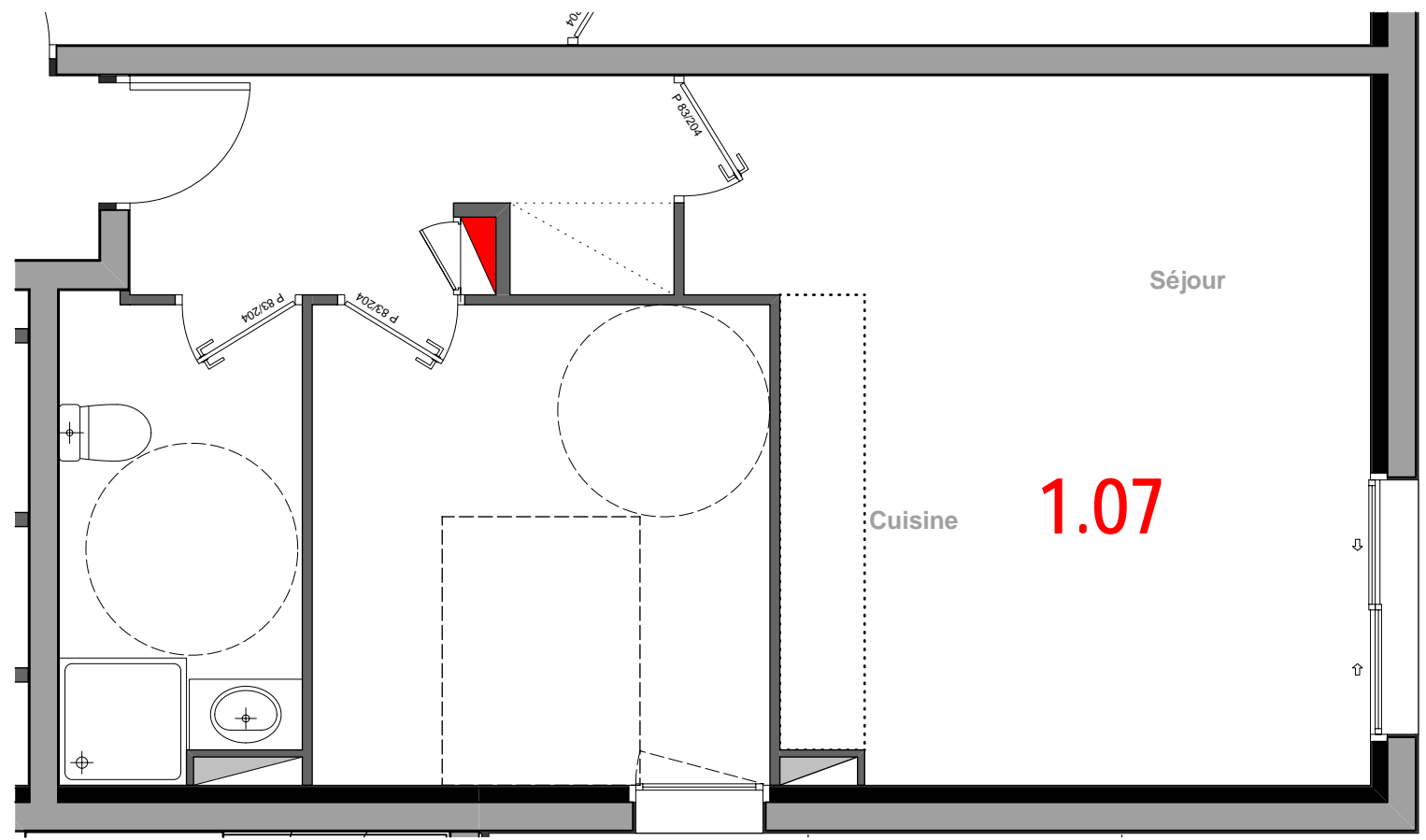
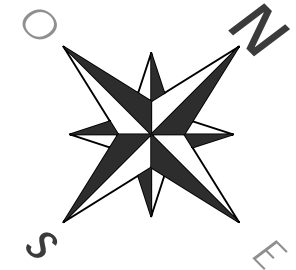


2.01 / T3 / Etage 2



2.01 Surface Logement

Type	T3	
Pièce de vie	28.43	m²
Entrée	6.60	m²
Chambre 1	11.02	m²
Chambre 2	9.39	m²
SdE	5.05	m²
WC	2.03	m²
<b>TOTAL</b>	<b>62.52</b>	<b>m²</b>



Architecte: Yves POIRET

MAJ le: 06/08/2020

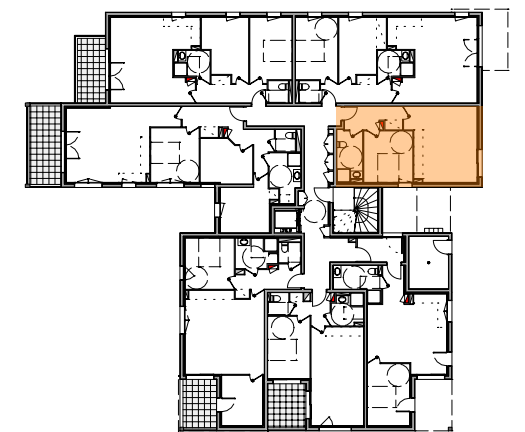
Des adaptations techniques et dimensionnelles sont susceptibles d'apporter des modifications à ce plan après intervention des ingénieurs et réalisations des plans PRO; les poutres, poteaux, faux plafonds, gaines techniques n'apparaissent pas obligatoirement sur ce document

# KERRIVAUD

5 route de Ker Rivaud  
44350 LA BAULE

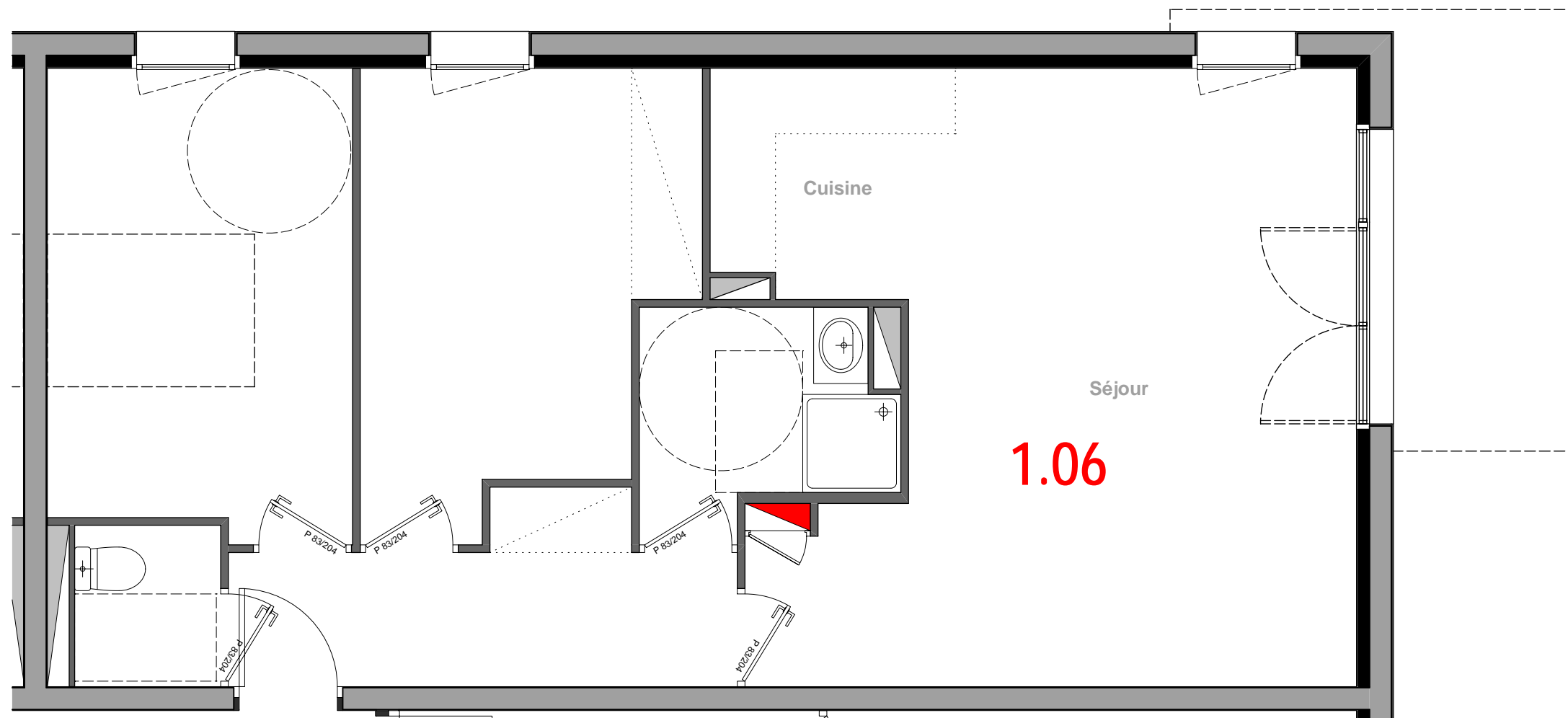
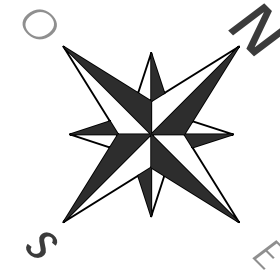


1.07 / T2 / Etage 1



1.07 Surface Logement

Type	T2	
Pièce de vie	21.89	m²
Entrée	5.74	m²
Chambre 1	11.02	m²
SdE	5.72	m²
<b>TOTAL</b>	<b>44.37</b>	<b>m²</b>



Architecte: Yves POIRET

MAJ le: 06/08/2020

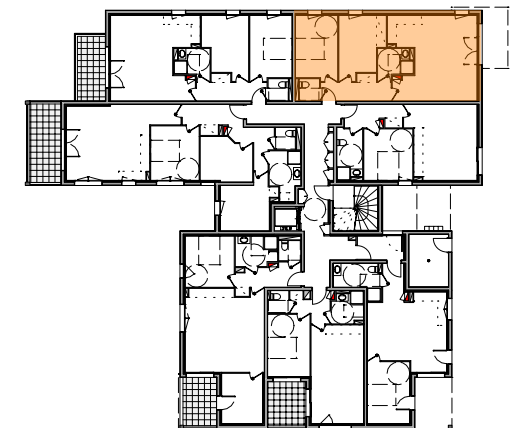
Des adaptations techniques et dimensionnelles sont susceptibles d'apporter des modifications à ce plan après intervention des ingénieurs et réalisations des plans PRO; les poutres, poteaux, faux plafonds, gaines techniques n'apparaissent pas obligatoirement sur ce document

# KERRIVAUD

5 route de Ker Rivaud  
44350 LA BAULE

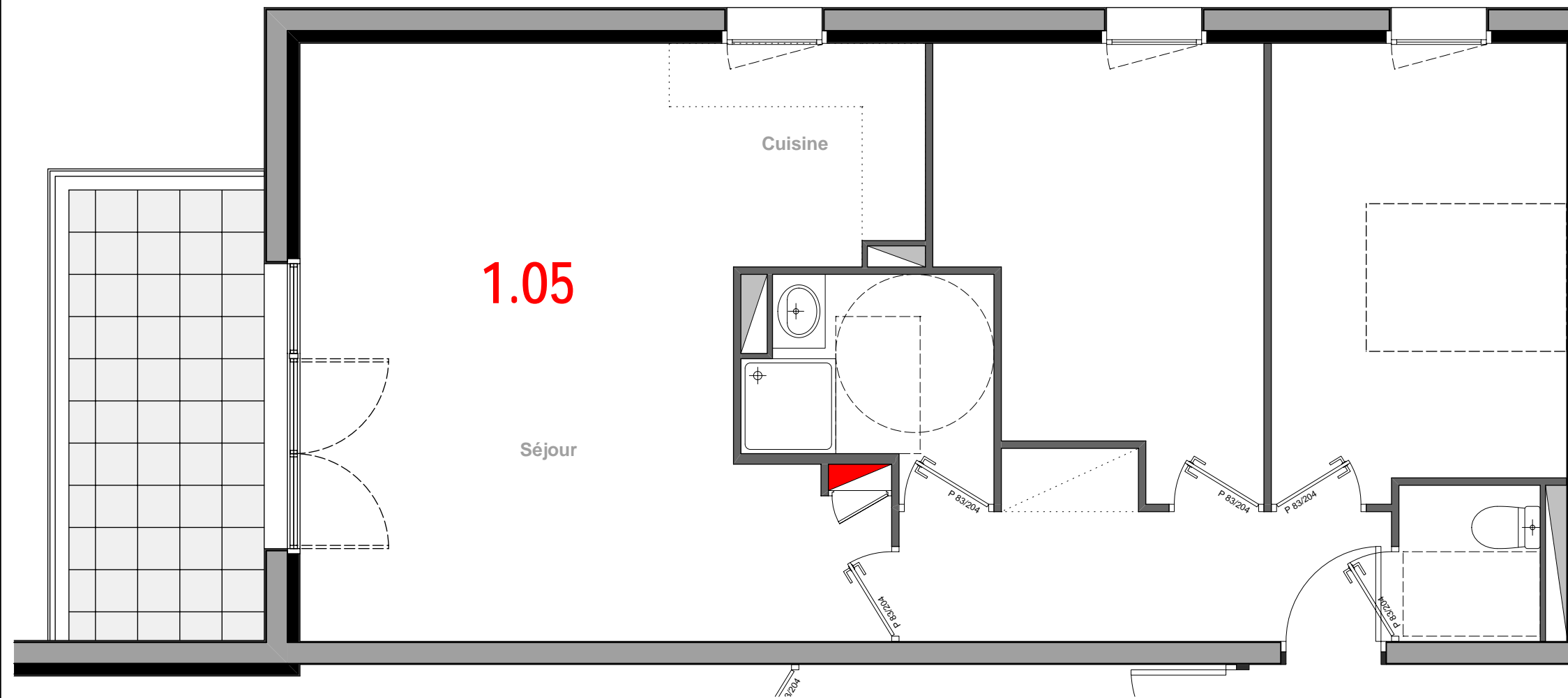
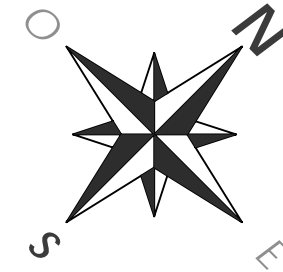


1.06 / T3 / Etage 1



## 1.06 Surface Logement

Type	T3	
Pièce de vie	29.51	m²
Entrée	6.52	m²
Chambre 1	11.82	m²
Chambre 2	11.44	m²
SdE	4.27	m²
WC	1.98	m²
<b>TOTAL</b>	<b>65.54</b>	<b>m²</b>



Architecte: Yves POIRET

MAJ le: 06/08/2020

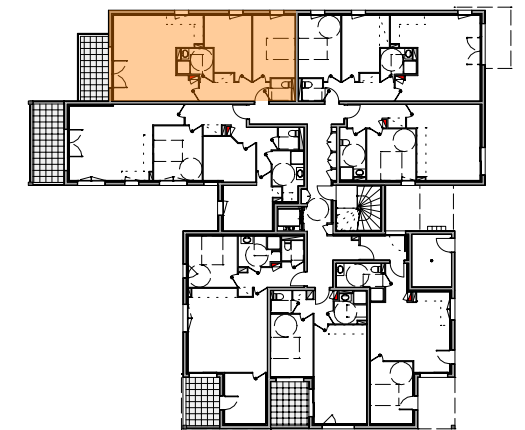
Des adaptations techniques et dimensionnelles sont susceptibles d'apporter des modifications à ce plan après intervention des ingénieurs et réalisations des plans PRO; les poutres, poteaux, faux plafonds, gaines techniques n'apparaissent pas obligatoirement sur ce document

# KERRIVAUD

5 route de Ker Rivaud  
44350 LA BAULE



1.05 / T3 / Etage 1



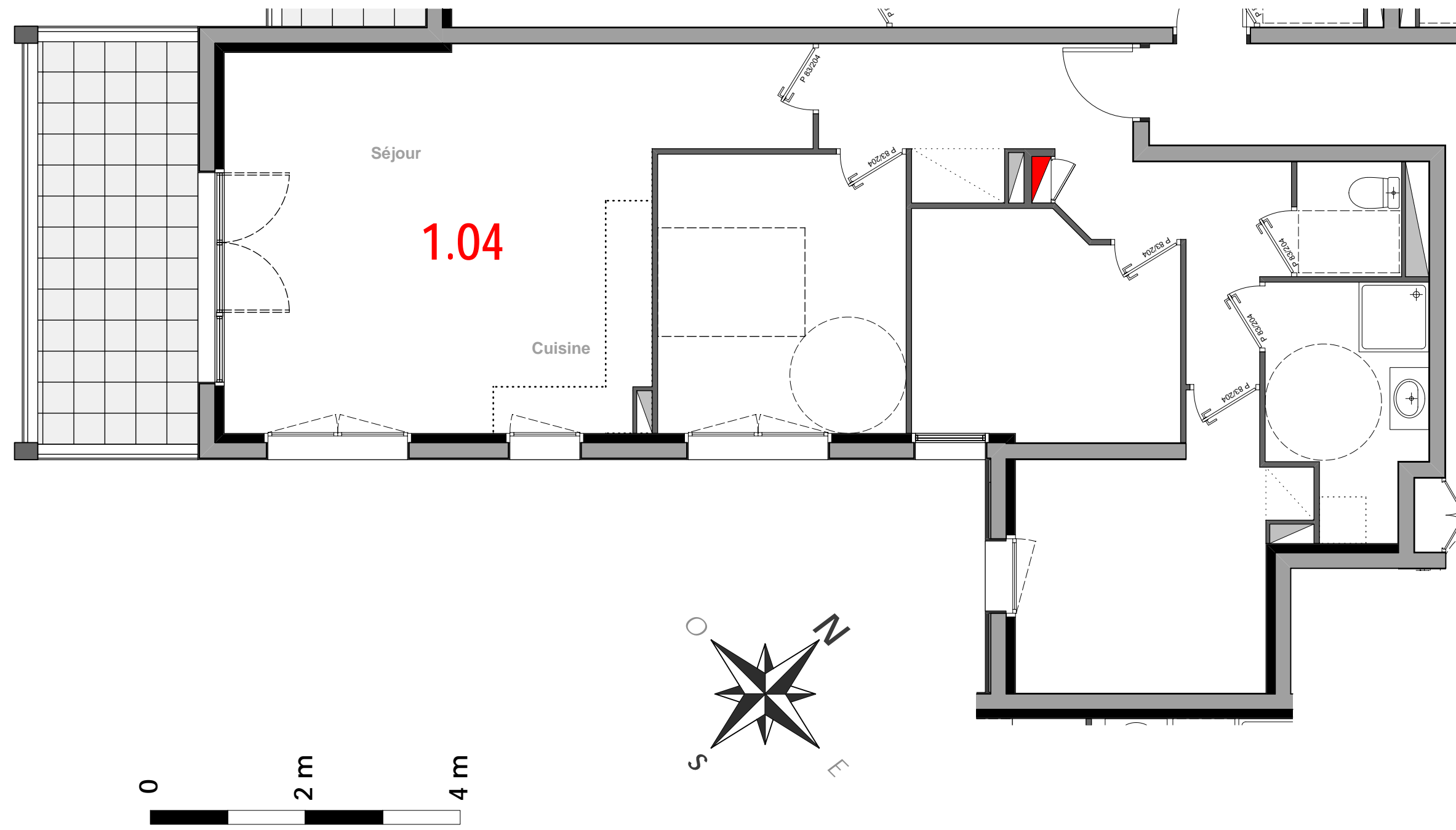
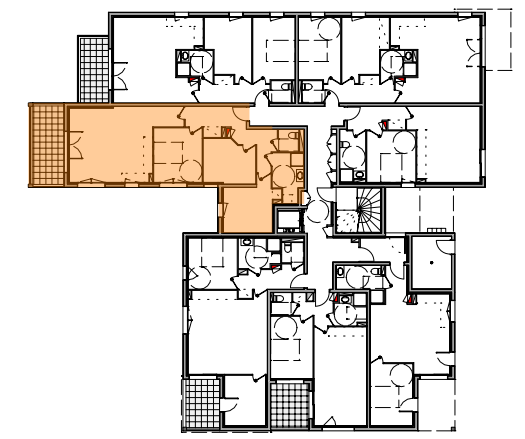
1.05 Surface Logement

Type	T4	
Pièce de vie	29.63	m <sup>2</sup>
Entrée	6.52	m <sup>2</sup>
Chambre 1	11.82	m <sup>2</sup>
Chambre 2	11.44	m <sup>2</sup>
SdE	4.27	m <sup>2</sup>
WC	1.98	m <sup>2</sup>
<b>TOTAL</b>	<b>65.66</b>	<b>m<sup>2</sup></b>





1.04 / T4 / Etage 1

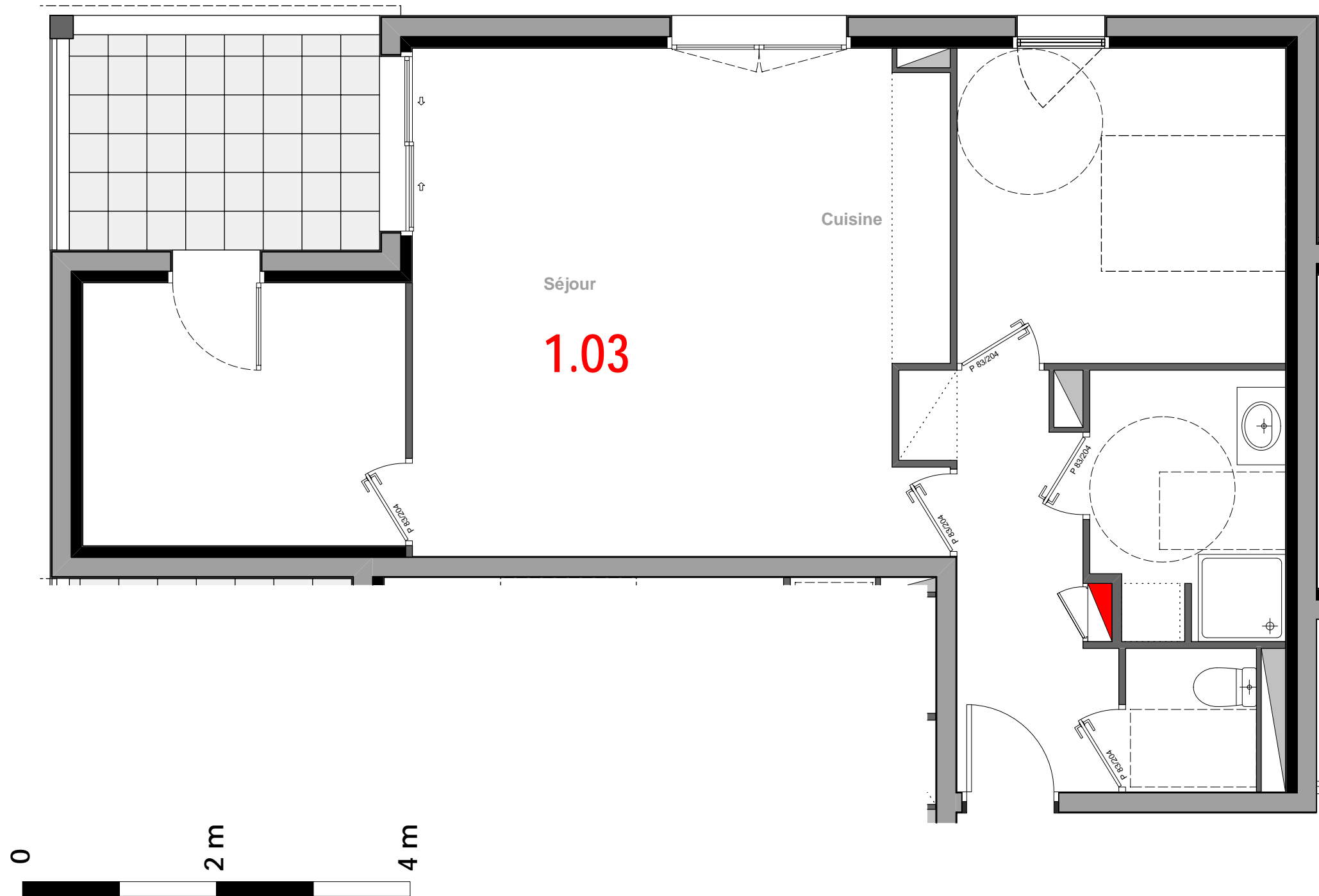
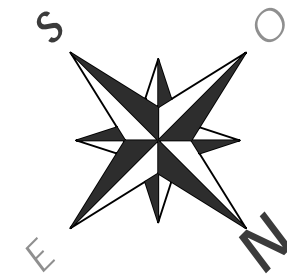


Architecte: Yves POIRET

MAJ le: 06/08/2020

Des adaptations techniques et dimensionnelles sont susceptibles d'apporter des modifications à ce plan après intervention des ingénieurs et réalisations des plans PRO; les poutres, poteaux, faux plafonds, gaines techniques n'apparaissent pas obligatoirement sur ce document

1.04 Surface Logement		
Type	T4	
Pièce de vie	30.04	m²
Entrée	6.31	m²
Chambre 1	11.54	m²
Chambre 2	9.81	m²
Chambre 3	10.99	m²
Dgt	5.26	m²
SdE	5.95	m²
WC	2.00	m²
TOTAL	81.90	m²



Architecte: Yves POIRET

MAJ le: 06/08/2020

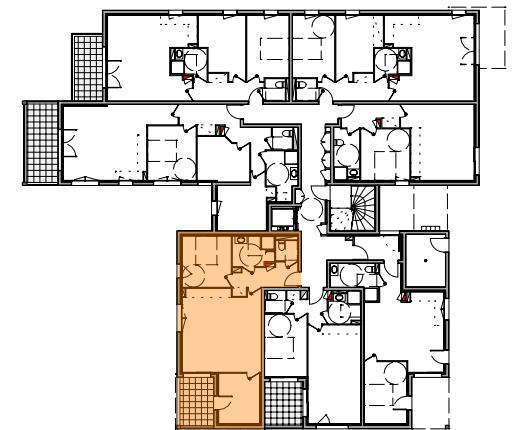
Des adaptations techniques et dimensionnelles sont susceptibles d'apporter des modifications à ce plan après intervention des ingénieurs et réalisations des plans PRO; les poutres, poteaux, faux plafonds, gaines techniques n'apparaissent pas obligatoirement sur ce document

# KERRIVAUD

5 route de Ker Rivaud  
44350 LA BAULE

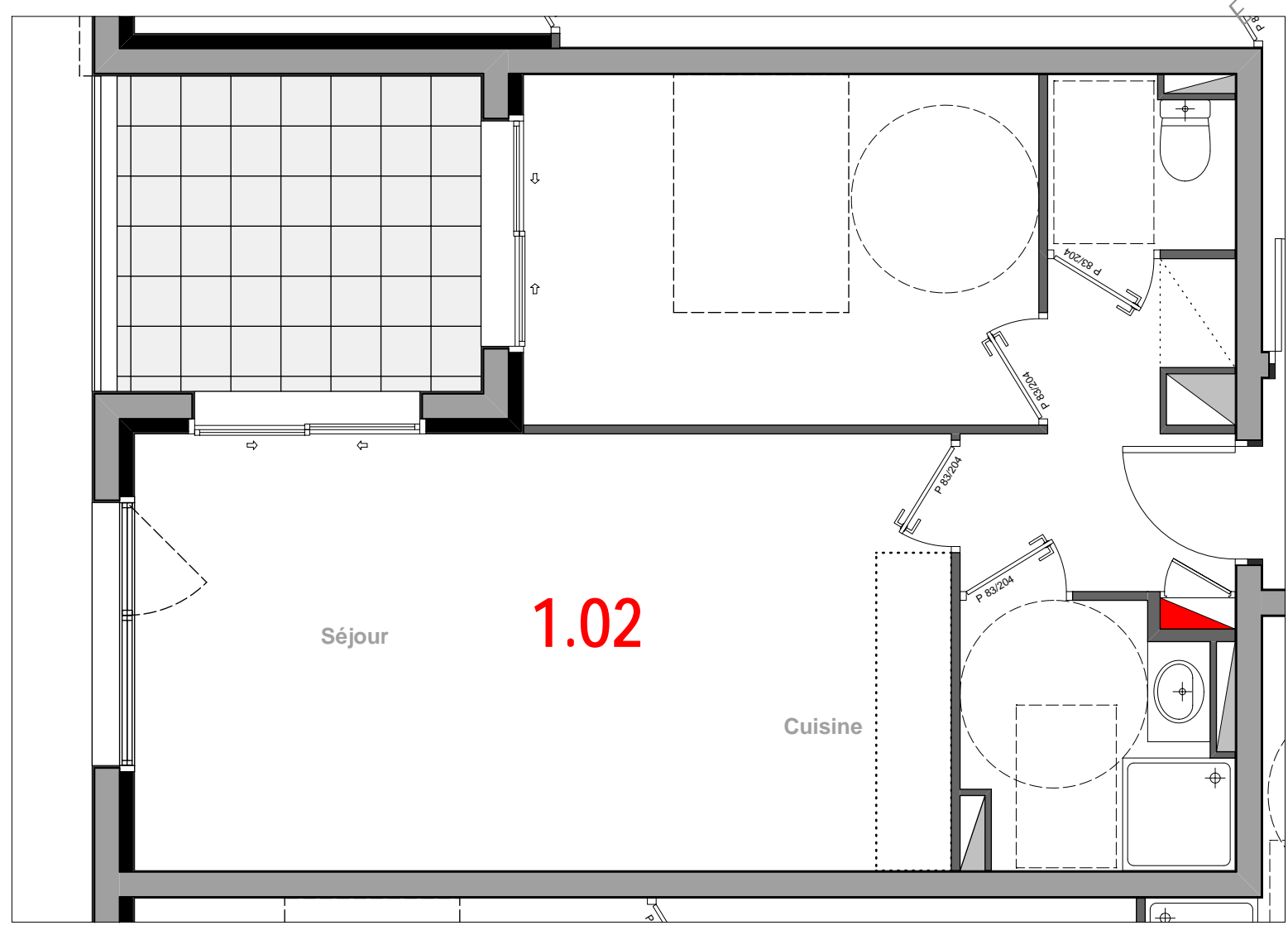
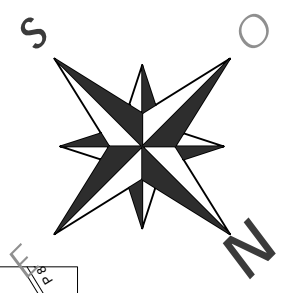


1.03 / T3 / Etage 1



1.03 Surface Logement

Type	T3	
Pièce de vie	28.29	m²
Entrée	6.72	m²
Chambre 1	11.02	m²
Chambre 2	9.02	m²
SdE	5.38	m²
WC	2.00	m²
<b>TOTAL</b>	<b>62.43</b>	<b>m²</b>



Architecte: Yves POIRET

MAJ le: 06/08/2020

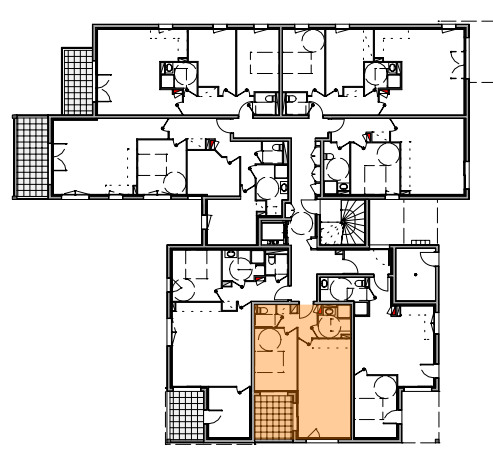
Des adaptations techniques et dimensionnelles sont susceptibles d'apporter des modifications à ce plan après intervention des ingénieurs et réalisations des plans PRO; les poutres, poteaux, faux plafonds, gaines techniques n'apparaissent pas obligatoirement sur ce document

# KERRIVAUD

5 route de Ker Rivaud  
44350 LA BAULE



## 1.02 / T2 / Etage 1

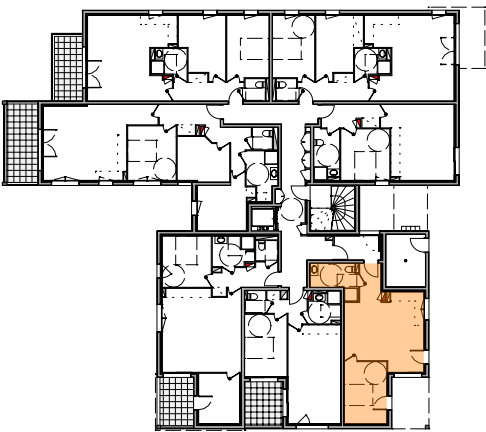


### 1.02 Surface Logement

Type	T2	
Pièce de vie	22.79	m²
Entrée	4.73	m²
Chambre 1	11.54	m²
SdE	4.17	m²
WC	1.98	m²
TOTAL	45.21	m²

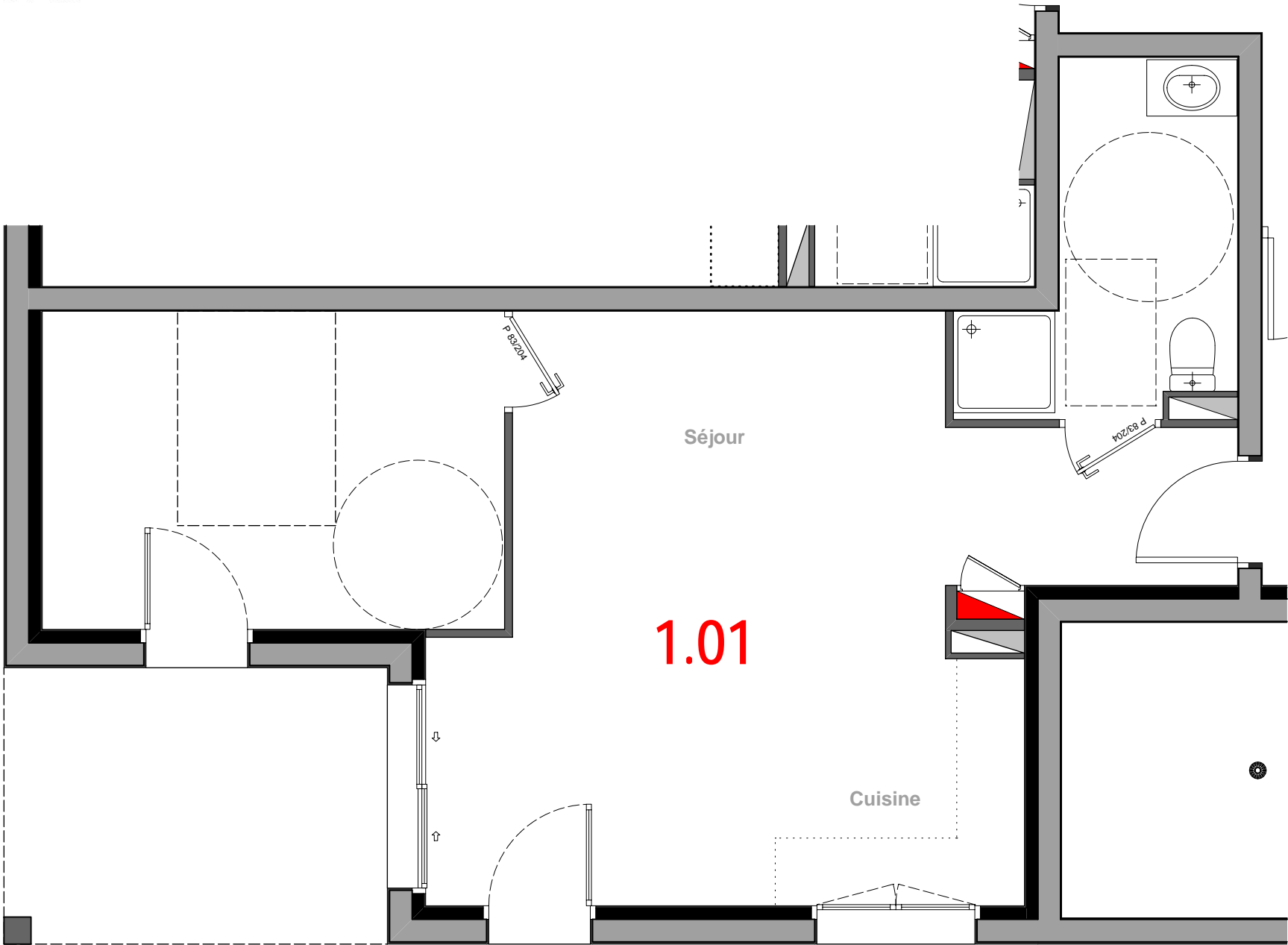


1.01 / T2 / Etage 1



1.01 Surface Logement

Type	T2	
Pièce de vie	23.6	m²
Entrée	3.81	m²
Chambre 1	11.56	m²
SdE	5.81	m²
TOTAL	44.78	m²



Des adaptations techniques et dimensionnelles sont susceptibles d’apporter des modifications à ce plan après intervention des ingénieurs et réalisations des plans PRO; les poutres, poteaux, faux plafonds, gaines techniques n’apparaissent pas obligatoirement sur ce document