

Architecte: Yves POIRET

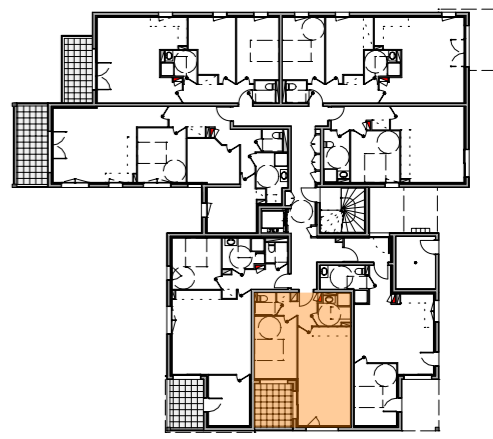
MAJ le: 06/08/2020

Des adaptations techniques et dimensionnelles sont susceptibles d'apporter des modifications à ce plan après intervention des ingénieurs et réalisations des plans PRO; les poutres, poteaux, faux plafonds, gaines techniques n'apparaissent pas obligatoirement sur ce document

KERRIVAUD
5 route de Ker Rivaud
44350 LA BAULE



1.02 / T2 / Etage 1



1.02 Surface Logement			
Type	T2		
Pièce de vie	22.79	m²	
Entrée	4.73	m²	
Chambre 1	11.54	m²	
SdE	4.17	m²	
WC	1.98	m²	
TOTAL	45.21	m²	